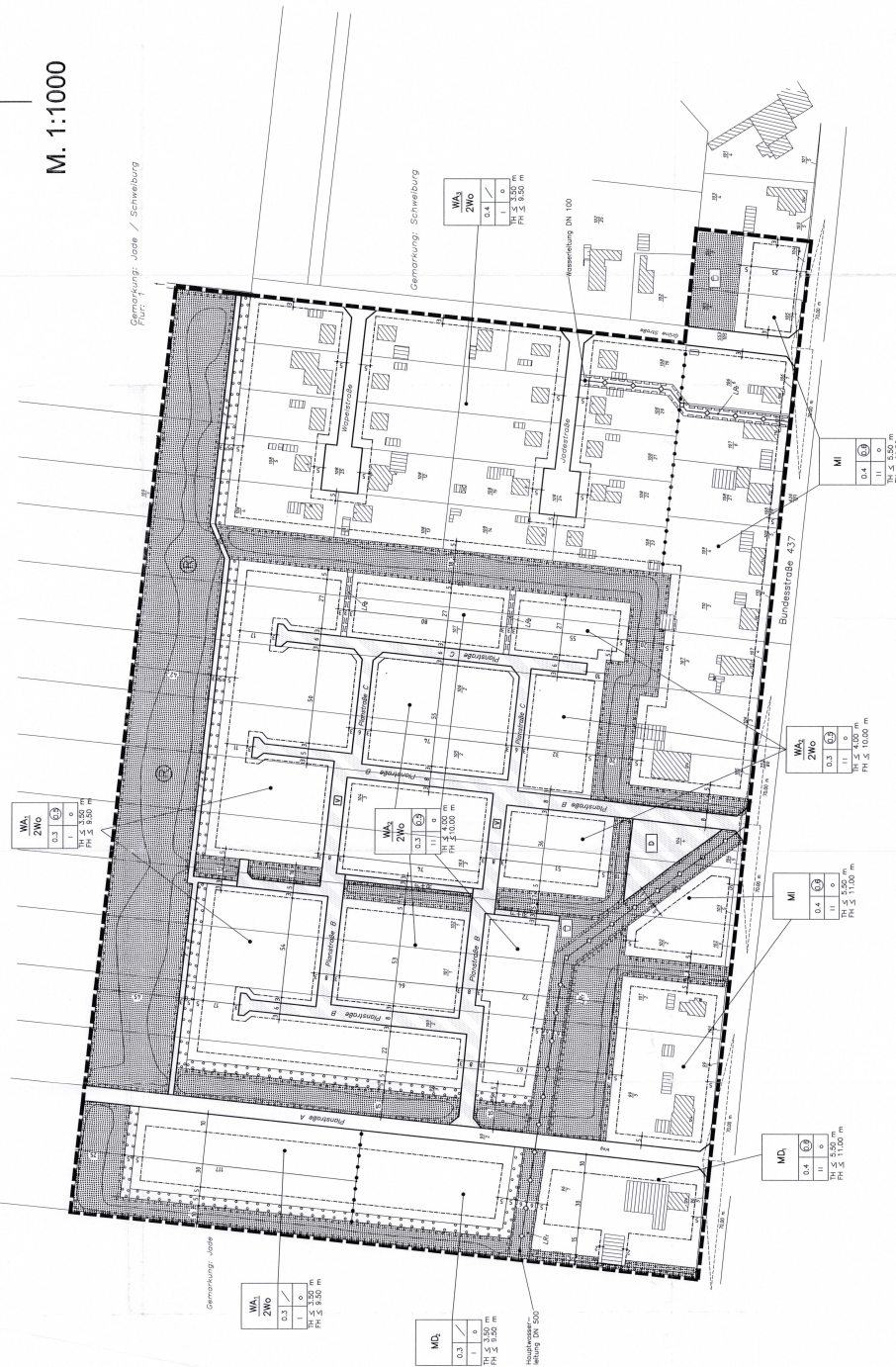


# Bebauungsplan Nr. 36 "Diekmannshausen-West" mit örtlichen Bauvorschriften

M. 1:1000



- ### TEXTLICHE FESTSETZUNGEN
- Inwieweit der Abgrenzungsbereich (WA) gemäß § 4 BauVO und die Bebauungsfläche (ZWO) gemäß § 5 BauVO nicht Bestandteil des Bebauungsplans (§ 1 (6) Nr. 1 BauVO), ist § 1 (6) Nr. 1 BauVO nicht Bestandteil des Bebauungsplans.
  - Die in § 1 (6) Nr. 1 BauVO genannten Flächen sind als öffentliche Grünflächen (§ 1 (6) Nr. 1 BauVO) zu behandeln.
  - Nutzungen gemäß § 5 (3) BauVO sind im Sinne des § 4 (3) Nr. 2 nicht Bestandteil des Bebauungsplans (§ 1 (6) Nr. 1 BauVO).
  - Inwieweit der Abgrenzungsbereich (WA) gemäß § 4 BauVO und die Bebauungsfläche (ZWO) gemäß § 5 BauVO nicht Bestandteil des Bebauungsplans (§ 1 (6) Nr. 1 BauVO), ist § 1 (6) Nr. 1 BauVO nicht Bestandteil des Bebauungsplans.
  - Die in § 1 (6) Nr. 1 BauVO genannten Flächen sind als öffentliche Grünflächen (§ 1 (6) Nr. 1 BauVO) zu behandeln.
  - Die in § 1 (6) Nr. 1 BauVO genannten Flächen sind als öffentliche Grünflächen (§ 1 (6) Nr. 1 BauVO) zu behandeln.
  - Auf den nicht durch das städtebauliche Grundplandesign und die in § 1 (6) Nr. 1 BauVO genannten Flächen sind die in § 1 (6) Nr. 1 BauVO genannten Nutzungen (§ 5 (3) BauVO) zu setzen.
  - Inwieweit der Abgrenzungsbereich (WA) gemäß § 4 BauVO und die Bebauungsfläche (ZWO) gemäß § 5 BauVO nicht Bestandteil des Bebauungsplans (§ 1 (6) Nr. 1 BauVO), ist § 1 (6) Nr. 1 BauVO nicht Bestandteil des Bebauungsplans.
- ### ÖRTLICHE BAUVORSCHRIFTEN
- Der Geltungsbereich der örtlichen Bauvorschriften ist mit dem Geltungsbereich des Bebauungsplans Nr. 36 Diekmannshausen-West identisch.
  - Die in § 1 (6) Nr. 1 BauVO genannten Flächen sind als öffentliche Grünflächen (§ 1 (6) Nr. 1 BauVO) zu behandeln.
  - Die in § 1 (6) Nr. 1 BauVO genannten Flächen sind als öffentliche Grünflächen (§ 1 (6) Nr. 1 BauVO) zu behandeln.
  - Die in § 1 (6) Nr. 1 BauVO genannten Flächen sind als öffentliche Grünflächen (§ 1 (6) Nr. 1 BauVO) zu behandeln.
- ### NACHRICHTLICHE HINWEISE
- Sollten bei den geplanten Bau- und Erdarbeiten vor- und rückwärtige Bäume gefällt werden, so sind diese durch eine entsprechende Anzahl an Ersatzbäumen zu ersetzen, die in der gleichen Höhe und Breite zu pflanzen sind.
  - Sollten bei den geplanten Bau- und Erdarbeiten Entwässerungseinrichtungen zu errichten sein, so ist vorrangig die interne Abwasserleitung zu berücksichtigen.
  - Die in § 1 (6) Nr. 1 BauVO genannten Flächen sind als öffentliche Grünflächen (§ 1 (6) Nr. 1 BauVO) zu behandeln.
  - Die in § 1 (6) Nr. 1 BauVO genannten Flächen sind als öffentliche Grünflächen (§ 1 (6) Nr. 1 BauVO) zu behandeln.

### Planzeichenerklärung

1. Art der baulichen Nutzung

WA	Abgrenzungsbereich
MD	Dortgebiete
MI	Mischgebiete

2. Maß der baulichen Nutzung

ZWO	Bebauungsfläche
ZWO 0,3	0,3
ZWO 0,5	0,5
ZWO 1,0	1,0
ZWO 1,5	1,5
ZWO 2,0	2,0
ZWO 3,0	3,0
ZWO 4,0	4,0
ZWO 5,0	5,0
ZWO 6,0	6,0
ZWO 7,0	7,0
ZWO 8,0	8,0
ZWO 9,0	9,0
ZWO 10,0	10,0

### Verfahrensmerkmale

1. Art der baulichen Nutzung

2. Maß der baulichen Nutzung

3. Bauweise, Bauformen, Baugliederungen

4. Verkehrsflächen

5. Hauptversorgungsleitungen

6. Grünflächen

7. Planungen, Nutzungsregelungen, Maßnahmen und Flächen für Maßnahmen zum Schutz, zur Pflege und zur Entwicklung von Natur und Landschaft

8. Sonstige Planzeichen

### Planverfahren

Der Entwurf des Bebauungsplans wurde entsprechend von Planungsbüro INOW GmbH erstellt.

1. Art der baulichen Nutzung

2. Maß der baulichen Nutzung

3. Bauweise, Bauformen, Baugliederungen

4. Verkehrsflächen

5. Hauptversorgungsleitungen

6. Grünflächen

7. Planungen, Nutzungsregelungen, Maßnahmen und Flächen für Maßnahmen zum Schutz, zur Pflege und zur Entwicklung von Natur und Landschaft

8. Sonstige Planzeichen

### Planverfahren

Der Entwurf des Bebauungsplans wurde entsprechend von Planungsbüro INOW GmbH erstellt.

1. Art der baulichen Nutzung

2. Maß der baulichen Nutzung

3. Bauweise, Bauformen, Baugliederungen

4. Verkehrsflächen

5. Hauptversorgungsleitungen

6. Grünflächen

7. Planungen, Nutzungsregelungen, Maßnahmen und Flächen für Maßnahmen zum Schutz, zur Pflege und zur Entwicklung von Natur und Landschaft

8. Sonstige Planzeichen

### Planverfahren

Der Entwurf des Bebauungsplans wurde entsprechend von Planungsbüro INOW GmbH erstellt.

1. Art der baulichen Nutzung

2. Maß der baulichen Nutzung

3. Bauweise, Bauformen, Baugliederungen

4. Verkehrsflächen

5. Hauptversorgungsleitungen

6. Grünflächen

7. Planungen, Nutzungsregelungen, Maßnahmen und Flächen für Maßnahmen zum Schutz, zur Pflege und zur Entwicklung von Natur und Landschaft

8. Sonstige Planzeichen

### Planverfahren

Der Entwurf des Bebauungsplans wurde entsprechend von Planungsbüro INOW GmbH erstellt.

1. Art der baulichen Nutzung

2. Maß der baulichen Nutzung

3. Bauweise, Bauformen, Baugliederungen

4. Verkehrsflächen

5. Hauptversorgungsleitungen

6. Grünflächen

7. Planungen, Nutzungsregelungen, Maßnahmen und Flächen für Maßnahmen zum Schutz, zur Pflege und zur Entwicklung von Natur und Landschaft

8. Sonstige Planzeichen

### Planverfahren

Der Entwurf des Bebauungsplans wurde entsprechend von Planungsbüro INOW GmbH erstellt.

1. Art der baulichen Nutzung

2. Maß der baulichen Nutzung

3. Bauweise, Bauformen, Baugliederungen

4. Verkehrsflächen

5. Hauptversorgungsleitungen

6. Grünflächen

7. Planungen, Nutzungsregelungen, Maßnahmen und Flächen für Maßnahmen zum Schutz, zur Pflege und zur Entwicklung von Natur und Landschaft

8. Sonstige Planzeichen

### Planverfahren

Der Entwurf des Bebauungsplans wurde entsprechend von Planungsbüro INOW GmbH erstellt.

1. Art der baulichen Nutzung

2. Maß der baulichen Nutzung

3. Bauweise, Bauformen, Baugliederungen

4. Verkehrsflächen

5. Hauptversorgungsleitungen

6. Grünflächen

7. Planungen, Nutzungsregelungen, Maßnahmen und Flächen für Maßnahmen zum Schutz, zur Pflege und zur Entwicklung von Natur und Landschaft

8. Sonstige Planzeichen

### Planverfahren

Der Entwurf des Bebauungsplans wurde entsprechend von Planungsbüro INOW GmbH erstellt.

1. Art der baulichen Nutzung

2. Maß der baulichen Nutzung

3. Bauweise, Bauformen, Baugliederungen

4. Verkehrsflächen

5. Hauptversorgungsleitungen

6. Grünflächen

7. Planungen, Nutzungsregelungen, Maßnahmen und Flächen für Maßnahmen zum Schutz, zur Pflege und zur Entwicklung von Natur und Landschaft

8. Sonstige Planzeichen

### Planverfahren

Der Entwurf des Bebauungsplans wurde entsprechend von Planungsbüro INOW GmbH erstellt.

1. Art der baulichen Nutzung

2. Maß der baulichen Nutzung

3. Bauweise, Bauformen, Baugliederungen

4. Verkehrsflächen

5. Hauptversorgungsleitungen

6. Grünflächen

7. Planungen, Nutzungsregelungen, Maßnahmen und Flächen für Maßnahmen zum Schutz, zur Pflege und zur Entwicklung von Natur und Landschaft

8. Sonstige Planzeichen



Gemeinde Jade  
Bebauungsplan Nr. 36  
"Diekmannshausen-West"  
mit örtlichen Bauvorschriften



### Planverfahren

Der Entwurf des Bebauungsplans wurde entsprechend von Planungsbüro INOW GmbH erstellt.

1. Art der baulichen Nutzung

2. Maß der baulichen Nutzung

3. Bauweise, Bauformen, Baugliederungen

4. Verkehrsflächen

5. Hauptversorgungsleitungen

6. Grünflächen

7. Planungen, Nutzungsregelungen, Maßnahmen und Flächen für Maßnahmen zum Schutz, zur Pflege und zur Entwicklung von Natur und Landschaft

8. Sonstige Planzeichen

### Planverfahren

Der Entwurf des Bebauungsplans wurde entsprechend von Planungsbüro INOW GmbH erstellt.

1. Art der baulichen Nutzung

2. Maß der baulichen Nutzung

3. Bauweise, Bauformen, Baugliederungen

4. Verkehrsflächen

5. Hauptversorgungsleitungen

6. Grünflächen

7. Planungen, Nutzungsregelungen, Maßnahmen und Flächen für Maßnahmen zum Schutz, zur Pflege und zur Entwicklung von Natur und Landschaft

8. Sonstige Planzeichen